

SSTC学院设施

看看我们在港湾中心的校园吧

我们的校园

SSTC学院位于HarbourFront Centre港湾中心，距离HarbourFront港湾地铁站(NE1/CC29)B出口仅步行5分钟。学生可乘坐公交车到达或乘坐地铁东北线和环岛线至HarbourFront港湾地铁站，通过地下通道到达，交通十分便利。

学院设施

SSTC学院配备了现代化的教学材料，如智能板和白板墙，使学生能够在课堂上表达自己的创造力并与老师自由互动。我们还有一个设备齐全的物理和化学科学实验室、一个计算机实验室、合作实验室、休息室、学生茶水间和资源图书馆，所有这些都是为了最大限度地提高我们学生的学习体验。



入口处



培训室



科学实验室



计算机实验室



协作-实验室



茶水间



走廊



培生 BTEC

3 级国际商务文凭

5 级英国国家高级商务文凭



Approved Centre

SSTC INSTITUTE

1 Maritime Square, #13-01 HarbourFront Centre
Singapore 099253

+ 65 6235 5685 | info@sstc.edu.sg

www.sstc.edu.sg | www.facebook.com/sstcinstitute



Cert No. : EDU-2-2049
Validity : 08/05/2021 - 07/05/2025

SSTC Institute
Reg. No. : 200402964R
Validity : 20/05/2023 - 19/05/2027

培生 BTEC 3 级国际商务文凭

由培生教育有限公司颁发的资格证书

录取要求

年龄要求: 年满 16 岁及以上。
学历要求: 完成 10 年的教育或同等学历, 例如完成中国高一。 对于本地学生, GCE O-Level 至少 2 科及格或 Higher NITEC 均可申请
语言要求: 通过 10 年级英语, 或达到欧洲语言共同参考框架 (CEFR) 的 B2 水平, 或雅思 5.5 分或同等水平。
未完全满足上述要求的申请人可根据具体情况予以考虑。

课程概述

培生 BTEC 3 级国际商务文凭由培生教育有限公司 (Pearson) 颁发, 并以英国资格与考试监管局 (Ofqual) 的监管资格框架(RQF)下的相应资格为基准。Ofqual 负责监管英格兰的资格、考试和评估。本资格证书取代了培生 BTEC 3 级商业文凭 (QCF)。

培生 BTEC 3 级国际文凭是与世界各地的雇主和教学专家合作开发的, 是以职业为中心的, 学生通过真实的生活场景来应用知识和技能, 使他们获得自信和就业技能, 在职业生活中拥有更光明的前景。

参加该课程的学生要学习各种科目, 涵盖以下内容领域: 商务环境、市场营销、金融、国际商务和管理。

证书认可

该课程大致相当于两个 A-Level 考试的合格成绩, 可用于就业或申请本科课程。有关该资格的大学认可度的非详尽清单, 请见 <http://bit.ly/bteci3-university-recognition>。

课程时长

全职学习 12 个月
兼职学习 18 个月

科目

必修科目

1. 商务发展
2. 研究与计划营销活动
3. 商务金融
4. 商务活动管理
5. 商务决策

选修科目

SSTC 将从以下列表中预选四个科目:

1. 国际商务
2. 商务管理原理
3. 人力资源
4. 客户服务
5. 商业道德
6. 销售技巧和流程

毕业标准

- 通过所有 5 门必修科目, 完成 480 GLH, 其中至少有 2 个科目必须通过培生所设定的作业。
- 完成 4 个选修科目, 共计 240 GLH, 其中不超过 180 GLH 被评为未分 (U)。
- 达到至少 72 总科目基分

开学日期

全职学习/兼职学习
每年一月、四月、七月、九月

师生比例

1:30

课程费用 (国际学生)

学用	S\$ 10,190.00
医疗保险费	S\$ 300.00
行政费	S\$ 600.00
考试评估费	S\$ 650.00
课程材料费	S\$ 1,080.00
学费保险费	S\$ 160.25
申请费**	S\$ 600.00
政府消费税	S\$ 1,222.22
总数	S\$ 14,802.47

课程费用 (本地学生)

总数 S\$ 10,727.40

**不可退款
注: 费用如有变动, 恕不另行通知。

培生 BTEC 学历 得到顶尖大学、 专业机构和国际 雇主的认可

1 在现实生活中 学习

如果您喜欢通过实际作业和任务学习, BTEC 将是您的最佳选择。其课程鼓励交流和协作, 并促进实践在 21 世纪商业环境中取得成功的所需技能。

2 范围广泛且备受 推崇

您可以从范围广泛的职业科目中选择并专攻您感兴趣的职业领域。

3 引人入胜、鼓舞 人心且真实

老师将使用职场相关的理论和实践作业对您进行评估。例如在真实工作环境中索取的短片剪辑或商业计划和提案。

4 全球认可

BTEC 学历证明您已达到国际认可的技能、知识和行为标准。世界各地的学院、大学和雇主都欢迎具有 BTEC 学历的求职者。

培生 BTEC 学历的本科学习途径

<https://hnglobal.highernationals.com/degree-finder>

培生 BTEC 5 级 英国国家高级商务文凭

18 个月 (全职) 或 24 个月 (兼职)
SSTC 学院, 新加坡

培生 BTEC 3 级商务文凭

1 年 (全职) 或 1.5 年 (兼职)
SSTC 学院, 新加坡

新加坡-剑桥普通教育证书 (A 水准)

24 个月
SSTC 学院, 新加坡

新加坡-剑桥普通教育证书 (O 水准)

16 个月或 24 个月
SSTC 学院, 新加坡

*申请者必须满足每个课程的相应入学要求

录取要求

年龄要求: 年满 17 岁及以上。
学历要求: 完成 12 年的教育或同等学历, 例如完成中国高三。 对于本地学生, GCE A-Level 至少 1 科及格 (A-D 等级), 或 1 科以上及格 (E 等级); 或培生 BTEC 3 级国际商务文凭; 或其他同等预科证书。 学生需在 GCSE 数学和英语中取得合格 (A* - C 或同等水平) 或同等学历。
英语水平: 母语非英语的学生和最后两年学业以非英语教学语言的学生必须证明其英语水平达到雅思 5.5 分(其中阅读和写作分数为 5.5 分) 或同等水平。
成人报名: (年龄 30 岁及以上, 并有最少 8 年的工作经验) 将根据具体情况予以考虑。
未完全满足上述要求的申请人可根据具体情况予以考虑。

课程概述

培生 BTEC 高级商务文凭的目的是将学生培养成具有独立思考能力的专业人士, 能够满足商业雇主的要求, 并适应不断变化的世界。该文凭旨在提供更多录取高等教育的机会, 改善毕业生的职业前景。

课程宗旨

培生 BTEC 5 级高级商务文凭的目标是:

让学生有机会专注于与商业有关的职业领域, 并升读本科课程的机会。

为学生在升入 6 级专业化的商业领域学习做好准备, 或为学生做好就业准备; 使他们具备担任需要个人责任和决策的角色所必要的素质和能力。

使学生能够在学习中发展和应用自己的想法, 处理不确定性和复杂性, 探索解决方案, 展示批评性评价, 并在广泛的商业环境中运用理论和实践。

使学生对其专业研究领域的原则有一个正确的理解, 并知道如何在商业世界中更广泛地应用这些原则。

课程结构

全职学习每三个月学期需学习 4 个科目, 每周 15 个小时。

授课方式

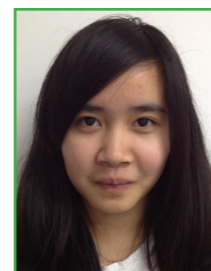
非实时网上学习 (50%), 面授学习 (50%)。

评估方式

书面作业、课堂演讲、书面项目。

出勤率要求

所有学生需要至少出席 75% 的课程。移民局要求学生证持有者保持至少 90% 的出勤率。



Inthasone Souphaksone
培生 BTEC 第 5 级商务高级文凭

在 SSTC 学院学习高级文凭课程是一次愉快的经历。每节课都是良好愉快的氛围和实践学习的结合, 这让我的 BTEC 5 级班上的大多数学生都能顺利完成作业。围绕主题的教学对学生来说确实很全面, 班级和老师之间有充分的互动, 使得所有的问题和疑问在需要时都能得到解答。

课程时长

全职学习 18 个月
兼职学习 24 个月

课程科目

必修科目

1. 企业与企业环境	4 级
2. 营销流程与规划	4 级
3. 人力资源管理	4 级
4. 领导与管理	4 级
5. 会计原则	4 级
6. 商业项目管理*	4 级
7. 研究项目*	5 级
8. 组织行为	5 级

选修科目

SSTC 将从以下清单中预选 7 个科目, 其中包括两个 4 级科目:

1. 个人、团队及组织发展	4 级
2. 财务记录	4 级
3. 商业战略	4 级
4. 商业信息技术系统	5 级
5. 战略人力资源管理	5 级
6. 拓展规划	5 级
7. 理解与引领变化	5 级
8. 全球商业环境	5 级
9. 运营管理原则	5 级
10. 人力资源-对组织成功的价值和贡献	5 级

毕业标准

毕业条件如下:

- 完成相当于 120 个学分的 5 级科目;
- 在 5 级合格科目中获得至少的 105 个学分;
- 完成相当于 120 个学分的 4 级科目;
- 在 4 级合格科目中获得至少 105 个学。

开课日期

全职学习
每年一月、五月、九月

师生比例

1:30

课程费用 (国际学生)

学费	S\$ 12,142.00
医疗保险费	S\$ 600.00
行政费	S\$ 600.00
考试评估费	S\$ 876.00
课程材料费	S\$ 1,500.00
学费保险费	S\$ 196.48
申请费**	S\$ 600.00
政府消费税	S\$ 1,486.30
总数	S\$ 18,000.78

课程费用 (本地学生)

总数 S\$ 13,056.60

*培生所设定的作业
**不可退款
注: 费用如有变动, 恕不另行通知。